

講師紹介



Christopher Garth クリストファー・ガース ✉ cgarth@jcmu.org
 ミシガン州出身のクリス主任教官は、大学ではロシア語と植物生物および遺伝学を専攻し、ミシガン州立大学大学院では、英語を母国語としない人への教授法“TESOL”の学位を取得。台湾、アメリカ、そして日本において様々な年代・レベルのクラスを担当した、豊かな教授経験を有する。



Mandy Mashima マンディ・真島 ✉ mklein@jcmu.org
 2008年の夏にJCMU留学生として日本語を学習するため来日。帰国後はミシガン州立大学にて学生アドバイザーとして現地のJCMU事務所に勤める。大学卒業後、JETプログラムの一員として長野県の高校で3年間英語教師として従事。英語を教えるだけでなく、自らも日本語学習にも勤しみ、料理、キャンプ、スノーボードも楽しむアウトドア派。TESOL保有。

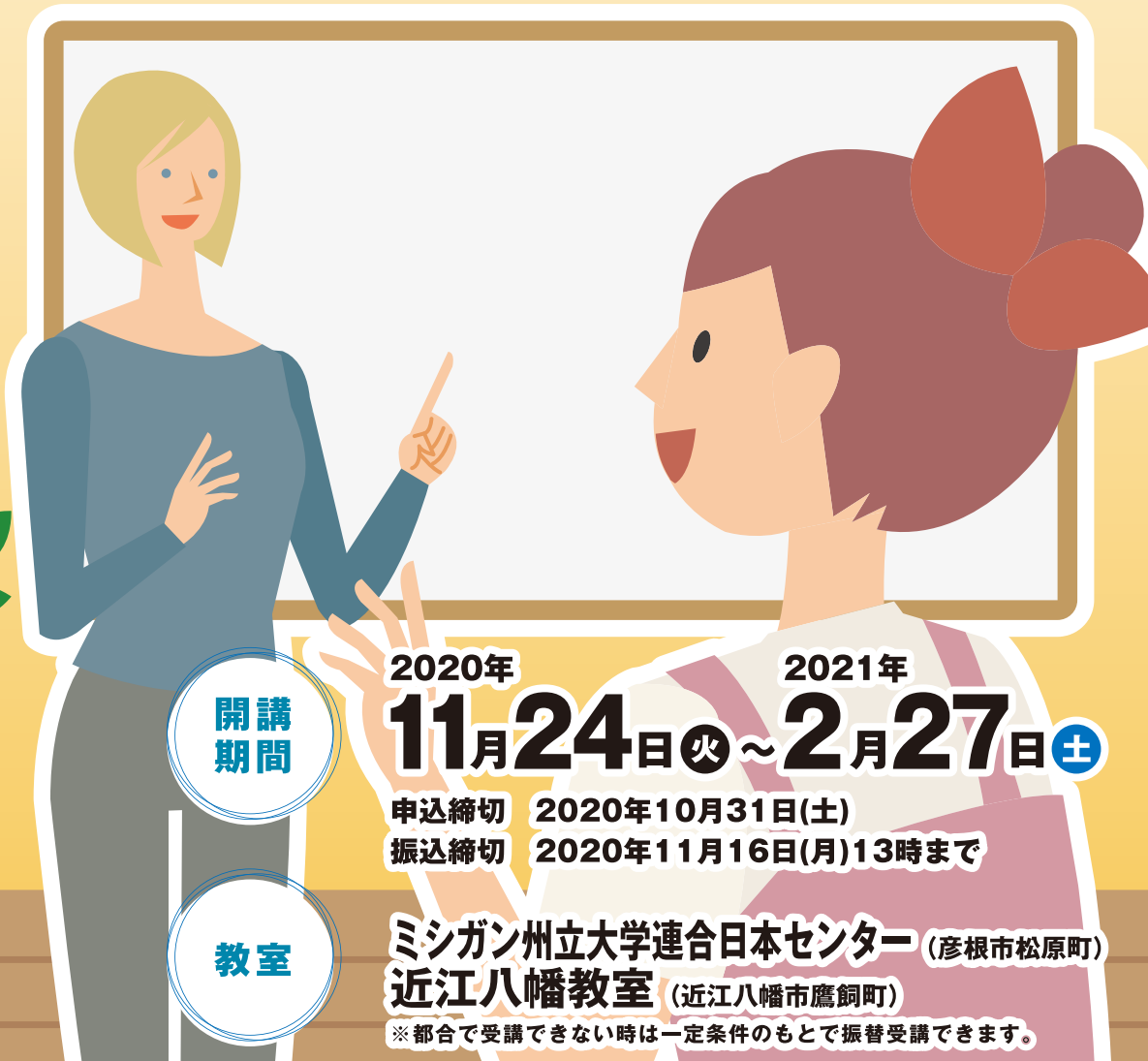
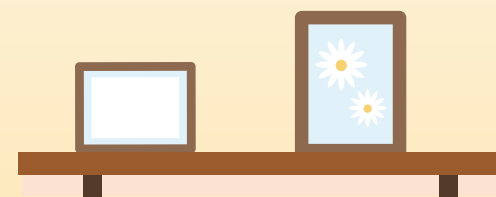


Samuel Sorenson サミュエル・ソレンソン ✉ ssorenson@jcmu.org
 ミネソタ州出身の“サム”教官は、ミネソタ大学で日本文学と文化を専攻し、テンプル大学院日本校では、英語を母国語としない人への教授法“TESOL”の修士号を取得。2010年に来日して以来、幅広い年代への教授経験を有する。映画鑑賞、読書、音楽、日本語の勉強、滋賀県の豊かな自然を楽しむことを始め、“広く浅く”色々な趣味に関心がある。



Carolina Swift キャロリーナ・スイフト ✉ cswift@jcmu.org
 アメリカ人の父とブラジル人の母の間に生まれる。ニューヨーク州出身で、中学生の頃から日本に興味を持ち、大学では日本語と美術を専攻。卒業後2014年から、JETプログラムの一員として滋賀県に英語教師として赴任、4年間を小学校のALT(語学補助教師)として子どもたちに英語とアメリカの文化を教える。ポルトガル語にも堪能で、地域に住む日系ブラジル人社会への翻訳作業などにも携わる。

JAPAN CENTER FOR
 MICHIGAN UNIVERSITIES
 ミシガン州立大学連合日本センター
英語プログラム



開講期間

2020年 **11月24日** 火 ~ 2021年 **2月27日** 土

申込締切 2020年10月31日(土)
 振込締切 2020年11月16日(月)13時まで

教室

ミシガン州立大学連合日本センター (彦根市松原町)
近江八幡教室 (近江八幡市鷹飼町)
 ※都合で受講できない時は一定条件のもとで振替受講できます。

POST CARD

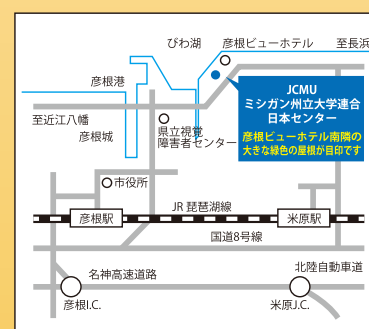
5 2 2 - 0 0 0 2

お手数ですが、
 所定の郵便料金の
 切手を必ず
 お貼りください。

ミシガン州立大学連合
 日本センター 行

彦根市松原町一四三五一八六

ミシガン州立大学連合日本センター(JCMU)は、
 滋賀県と米国ミシガン州の姉妹提携20周年を
 記念して設立された両県州の共同プロジェクトです。



ミシガン州立大学連合日本センター
 (彦根市松原町1435-86)
 【公共交通機関をご利用の場合】
 最寄駅:JRまたは近江鉄道彦根駅(約4km)
 最寄バス停:視覚障害者センター(約1.5km)
 予約型乗合タクシー:愛のリタクシーまつばら
 【お車をご利用の場合】
 彦根ICから5.4km、米原ICから約9km
 無料駐車場完備



近江八幡教室
 (近江八幡市鷹飼町454-4 Nビル 2Fと3F)
 【公共交通機関をご利用の場合】
 最寄駅:JR近江八幡駅北回から徒歩5分
 【お車をご利用の場合】
 駐車場とビルの入回は裏側にありますので、1本裏の道からお越しください。台数に限りがあります。

お問合せ先・申込先
 〒522-0002 滋賀県彦根市松原町1435-86
ミシガン州立大学連合日本センター 英語プログラム担当
 TEL 0749-26-3400 URL https://www.jcmu.net
 FAX 0749-24-9356 E-mail sifah@mx.bw.dream.jp

詳しくは、「ミシガン日本センター」で検索
 ミシガン日本センター 検索

“ミシガン日本センター”(JCMU)は、ミシガン州立大学連合日本センターの略称です。

General Course 一般コース ※EBC・ESJ以外は高校生以上が対象

開講期間 2020年11月24日(火)～2021年2月27日(土)

振込締切 2020年11月16日(月)13時まで

申込締切 2020年10月31日(土)

RWY RUNWAY

「全く自信がない」、「中学生レベルからやり直したい」という方のためのクラスです。

EFS English First Steps

Be動詞や比較級など、中学で学習する内容の見直しをし、質問に対しYes/Noや単語で答えるだけでなく、会話を楽しめるようになることを目指します。

ENS English Next Steps

すでに身につけている基礎的な文法と単語を使い、言いたいことをより正確に伝えることを目指します。

ESU English Step Up

「言いたいことはなんとか通じる」レベルを抜け出すため、より細かなニュアンスを伝えるための基礎固めを行います。

JIE Journeys in English

小説や映画などを題材に、よりナチュラルで多岐に渡る英語を身に付けることを目的とします。また、その題材に関連するトピックスや文化などについても学習します。

クラスとレベル ※あくまでも目安としてご覧ください。必ずしも一致するとは限りません。

Beginner	Basic	Pre-Intermediate	Intermediate	Upper Intermediate	Advanced	Proficient
----------	-------	------------------	--------------	--------------------	----------	------------

			English Next Steps	English First Steps	English Step Up	Journeys in English
JCMU Classes						
RUNWAY			簡単な挨拶をしたり、ゆっくり話しかけると単語でのコミュニケーションができる。	質問にはYes/Noまたは単語のみで答えてしまいが、自身のことや身近なことを短い文章で話せる。	日常の会話であれば、要点を理解し、質問にも答えられ、自身の言いたいことを伝える語彙力や文法は身につけているが、的確な表現にはさらに知識が必要である。	通常の会話であれば問題なく理解し、あらゆる場面で対応でき、文法や構文上の誤りはあるがコミュニケーションをとる妨げにはならない。
英検 TOEIC	5級 ~220	4級 ~220	3級 ~470	準2級 ~730	2級 ~730	準1級 ~860

	彦根	近江八幡	彦根	彦根	彦根	彦根
13:00~14:00	Runway					
14:10~15:10	Journeys in English					
17:30~18:30	English for Bilingual Children 1	English First Steps				
18:40~19:40	English for Bilingual Children 2	English Next Steps	English Step Up	English Steps Jr.	English Next Steps	
19:50~20:50	English for Bilingual Children 3	English Step Up	Journeys in English	Runway	English First Steps	

EBC English for Bilingual Children バイリンガルの小中学生クラス

小学校1年生から中学校3年生までの英語上級者のお子さんが対象です。ネイティブレベルに近い英語能力が必要なため、担当講師または主任教官からの受講許可が必要な場合があります。まずは無料の体験レッスンをご予約ください。

※1年以上海外で生活し、現地の学校に通っていた方、英語を含めた二か国語以上を日常的に使われている家庭で1年以上育った方、または1年以上インターナショナルスクールに通っていた方が対象になります。

彦根 土曜日 13:30~14:30(低学年向け)	近江八幡 火曜日 17:30~18:30(低学年向け)
14:40~15:40(高学年・中学生向け)	18:40~19:40(高学年向け)
	19:50~20:50(中学生向け)

ESJ English Steps Jr. 中学生クラス

Kids 3修了レベルから中学3年生対象で、スピーキングに重点を置きます。海外への修学旅行の準備や、ホストファミリーとして外国人の受け入れをお考えの方、英語学習が好きで更に上達したい方などにピッタリです。まずは無料体験レッスンをご予約ください。

一般コース	初回登録料(税込)	受講料(税込)	教材費(実費)
	3,850円	29,040円(全12回)※	2,000~3,000円

※祝日などにより、火・木曜日のコースは全11回:26,620円(税込)となります。



受講決定のお知らせおよび手続のご案内

後日「受講決定通知」を郵送いたします。受講料等は通知を受領後、指定の銀行口座にお振込みいただきます。

英語プログラム全コース共通する事項です

- ・授業はネイティブ教官により、全て英語で行われます。
- ・月曜日、日曜日および祝日は休みとなります。
- ・申込人数によってクラスを開講しない場合や、定員などの都合でご受講いただけない場合もあります。
- ・受講料、スケジュールなどは予告なしに変更される場合があります。
- ・新型コロナウイルス感染症予防対策については、JCMUホームページをご確認ください。
- ・過去5年以内に当プログラムを受講された場合は、初回登録料はいただきません。申込時に事務局までお知らせください。
- ・クラスによって振替できない場合があります。
- ・学期途中での受講希望の方は、事務局までお問合せください。
- ・前学期を初回から受講し、翌学期も初回から受講の場合、受講料に継続割引5%を適用させていただきます。
- ・同一学期内に2クラスご受講いただく場合には各クラスの受講料に5%、3クラス以上の場合は10%の複数受講割引を適用させていただきます。(継続割引との併用可)

2020-21冬季英語プログラム申込書

ふりがな	性別	男・女
氏名	生年月日	西暦 年 月 日
住所	(〒 -)	
電話番号	SIA会員番号 (会員の方のみ)	会員No.
日中の連絡先 (上記以外の場合)	<input type="checkbox"/> 職場 <input type="checkbox"/> 保護者	
メールアドレス※		

※手続きが完了次第、受講に関する案内をお送りいたしますので、メール(sifah@mx.bw.dream.jp)受信許可設定をお願いいたします。

該当する箇所□に✓を付けてください。

	彦根	近江八幡	彦根	彦根	彦根	彦根
13:00	RWY					
14:00	JIE					
17:30	EBC1	EFS				
18:40	EBC2	ENS	ESU	ESJ	ENS	
19:50	EBC3	ESU	JIE	RWY	EFS	

英語学習の経験	当センター-英語講座最終受講	年	春・夏・秋・冬
	英会話教室	年	ヶ月
	TOEFL	年	点
	その他	TOEIC	年
備考			

バイリンガルの小中学生クラス(EBC)およびEnglish Steps Jr.クラスへのお申込みの場合はホームページ右上の「問合せ」ボタンから、まずは無料体験レッスンをお申込みください。